

# HIMNO RCAC "ALCANTARA" 10

Revisado y conforme

Inspección de Músicas y Bandas del ET

Letra y música: Julio Moreno Rogriguez

Arreglo: Cte. Músico Eloy García López



Col. Inspector Músico D. Enrique Blasco Cebolla

4  
Re - gi - mien - to de Dra - gon - es de Al -

8  
cán - ta - ra \_\_\_\_\_ nues - tro can - to es pa - ra glo - ri - fi -

12  
car \_\_\_\_\_ las ha - za - ñas gue - rre - ras y vic - to -

16  
rio - sas \_\_\_\_\_ que ya es - cri - tas es - tán en tu his - to -

20  
rial. \_\_\_\_\_ Si o - tra vez, se nos re - cla - ma - ra algún

24  
dí - a \_\_\_\_\_ la Ca - ba - lle - rí - a \_\_\_\_\_ sa - brí - a res - pon -

28  
der \_\_\_\_\_ por - que es e - se Ar - ma no - ble y bra -

32  
ví - a \_\_\_\_\_ que al com - ba - te se lan - za a ven -

36  
cer. \_\_\_\_\_ Del vie - jo Al -

40



cán - ta - ra, de a - que - llos bra - vos ca - za -

44



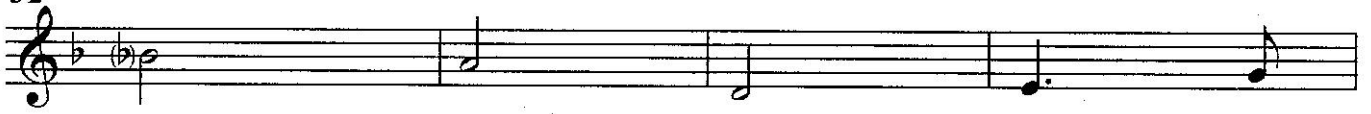
do - - - res sur - - - ge el es -

48



pí - ri - tu que de - rro - cha - mos los Dra -

52



go - - - nes. So - - - mos ji -

56



ne - tes que en paz o en gue - rra no des - can - sa -

60



re - mos siem - pre dis - pues - tos pa - ra ga - lo

64



par ha - cia el im - pe - rio de nues - tro i - de -

68



al. Re - gi - mien - to de Dra - go - nes de Al -

72



cán - ta - ra nues - tro can - to es pa - ra glo - ri - fi -

76



car las ha - za - ñas gue - rre - ras y vic - to -

80  
rio - sas que y a es - cri - tas es - tán en tu his - to -

84  
rial. Nues - tro go - zo y nues - tro or -

88  
gu - - - llo en - san - chan nues - tro co - ra -

92  
zón por - que el A - pós - tol San -

96  
tia - go nos da su san - ta pro - tec -

100  
ción. To - dos nues - tros es - cua -

104  
dro - - - nes de - rro - chan e - se pa - trio a -

108  
mor que sim - bo - li - zan las vir -

112  
tu - des del E - jér - ci - to Es - pa -

116  
ñol, que sim - bo - li - zan las vir -

120

tu - des del E - jér - ci - to Es - -

Detailed description: A musical staff in G major (one sharp) and 4/4 time. The melody starts with a quarter note G4, followed by a half note A4, a quarter note B4, and a quarter rest. The next measure contains a quarter note C5, a quarter note D5, and a quarter note E5. The final measure contains a quarter note F5 and a quarter note G5. The lyrics are 'tu - des del E - jér - ci - to Es - -' with hyphens indicating syllable placement.

124

pa - - - ñol.

5

Detailed description: A musical staff in G major and 4/4 time. The melody starts with a half note G4, followed by a half note A4. The next measure contains a quarter note B4, a quarter note C5, and a quarter note D5. The final measure contains a quarter note E5, a quarter note F5, and a quarter note G5. A fermata is placed over the final G5, with the number '5' written above it. The lyrics are 'pa - - - ñol.' with hyphens indicating syllable placement.