

Centros Deportivos Socio Culturales Militares



CDSCM "SANCHA BRAVA"

BADAJOS

SITUACIÓN

Ctra. Valverde de Leganés, km.
4,2
06010 BADAJOZ

☎ **924 248 259**

☎ **924 268 796**

sancha_brava@et.mde.es

serpool.sanchabrava@gmail.com

INSTALACIONE

Club Social, bar-cafetería,
piscinas, pistas de pádel y
tenis, pista polideportiva, voley-
playa, zona de barbacoas, sala
multiusos, sala infantil,
biblioteca, gimnasio,
vestuarios, sala de
conferencias,...



ACTIVIDADES

DEPORTIVAS

Escuelas y campeonatos de pádel, tenis, esgrima, natación, actividades gimnásticas,...

TIEMPO LIBRE

Club de Caminantes, excursiones, visitas culturales, visitas lúdicas,...



CAMPAMENTOS DE VERANO,...

Horario de 09:00 a 14:00 h, de lunes a viernes, entre el 1 de julio y el 15 de agosto, con una duración de dos semanas cada curso



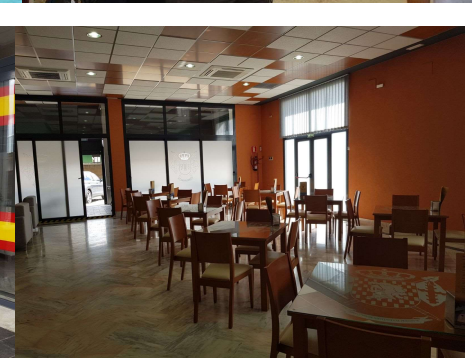
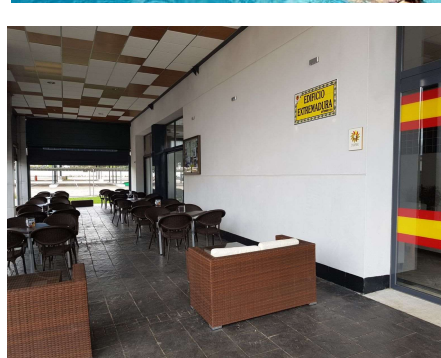
CAMPUS DEPORTIVO CDM SANCHA BRAVA 2018

Si quieres que tu hijo desarrolle sus habilidades motoras, se divierta y aprenda, ¡este es tu campus de verano!

Desde el deporte base a la tecnificación, en deportes como fútbol sala y pádel, y como novedad nuestro campus musical, donde los amantes de la música disfrutarán de ella a la vez que practican deporte y actividades al aire libre.

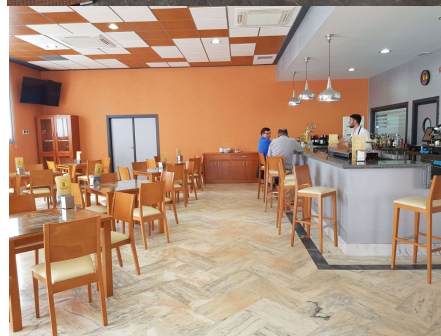
ESCUELA DE INFANTE
(Nacidos entre 2012 - 2014)

ESCUELA DE BRIGADAS
(Nacidos entre 2002-2011)



ACTOS SOCIALES,...

Fiestas infantiles, celebraciones y conmemoraciones,...



MÁS INFORMACIÓN

<http://www.diaper.ejercito.mde.es/>