

# Menorca

## RMASD "Mahón"

### SITUACIÓN

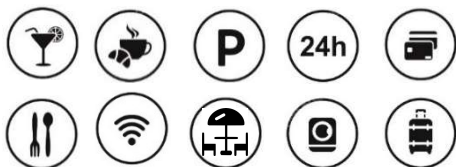
Plaza Explanada 22  
07703 Mahón (Menorca)  
Illes Balears  
☎ 971 361550  
[residenciamahon@et.mde.es](mailto:residenciamahon@et.mde.es)

La Residencia Militar "Mahón" está situada en el centro de la ciudad, junto a la estación de autobuses y a poca distancia de los lugares más importantes de la ciudad. Su situación privilegiada la convierte en un excelente punto de partida para descubrir los diferentes paisajes de la isla. El aeropuerto de Menorca está a solo 10 minutos en coche.

Nuestras habitaciones están totalmente renovadas y los huéspedes pueden hacer uso de los jardines y la relajante terraza. Además, podrán disfrutar de nuestras instalaciones deportivas y de ocio en "San Felipe", situadas en Cala Sant Esteve, una pequeña cala rocosa de acceso privado, a tan solo 4,5 kms de la Residencia.

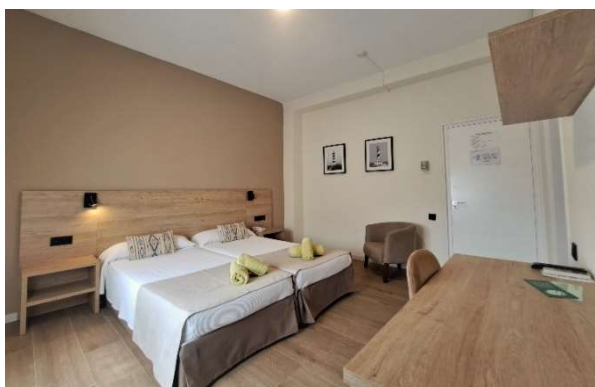
### INSTALACIONES

Gardens, cafeteria, Parking.



### HABITACIONES

4 habitaciones sencillas  
18 habitaciones dobles  
3 habitaciones dobles superior  
16 habitaciones matrimonio



## RUTA LLEGADA A LA RESIDENCIA



## ACTIVIDADES

### TURISMO ACTIVO

Menorca, la segunda isla en extensión de las Baleares, con 50 km de longitud de este a Oeste y 20 km de norte a sur, luce numerosos contrastes que refuerzan su singularidad. El elevado grado de conservación de su paisaje, unido a su biodiversidad le valió en 1993 el título de Reserva de la Biosfera. A esto hay que añadir un rico Patrimonio histórico y cultural del que son sus máximos exponentes los yacimientos prehistóricos de la Menorca Talayótica, que desde 2023 forma parte de la Lista del Patrimonio Mundial de la UNESCO y los vestigios de la dominación Inglesa-casi un siglo- y francesa a lo largo del convulso siglo XVIII.

A diferencia de otros destinos turísticos, Menorca ha conseguido salvar el golpe de la degradación urbanística y mantener a salvo buena parte de su Geografía: Barrancos fértiles, pastos, zonas boscosas y duras zonas áridas se entremezclan con calas y playas vírgenes para componer la imagen de uno de los escasos paisajes paradisíacos que restan en el Mediterráneo. Una evolución propia que se explica por la apertura tardía al turismo y por la estrecha relación que une a los habitantes con su territorio.



## PRECIOS

TA: T. Alta TA: T. Baja	OFICIAL	SUBOFICIAL	TROPA
Hab doble superior	39,43 (TA) 29,57 (TB)	31,54 (TA) 23,36 (TB)	29,57 (TA) 23,36 (TB)
Hab doble/matrimonio	32,86 (TA) 24,64 (TB)	26,28 (TA) 21,35 (TB)	24,64 (TA) 21,35 (TB)
Hab doble/matrimonio uso individual	26,28 (TA) 19,71 (TB)	21,03 (TA) 17,08 (TB)	19,71 (TA) 17,08 (TB)
Hab sencilla	23,00 (TA) 17,25 (TB)	18,40 (TA) 14,95 (TB)	17,25 (TA) 14,95 (TB)
Cama supletoria o cuna	5,75 (TA) 4,31 (TB)	4,60 (TA) 3,74 (TB)	4,31 (TA) 3,74 (TB)