

# Santoña

## RMASD “Virgen del Puerto”

### SITUACIÓN

Avda. Carrero Blanco, 53  
39740 Santoña  
Cantabria

☎ 942 660 150 / 887 83 50

☎ 942 671 120 / 887 01 20

✉ [virgenpuerto@et.mde.es](mailto:virgenpuerto@et.mde.es)

### INSTALACIONES

Jardines, Terraza, Cafetería,  
Comedor, Aparcamiento, Lavandería,  
Padel, Sala de juegos, Sala TV.

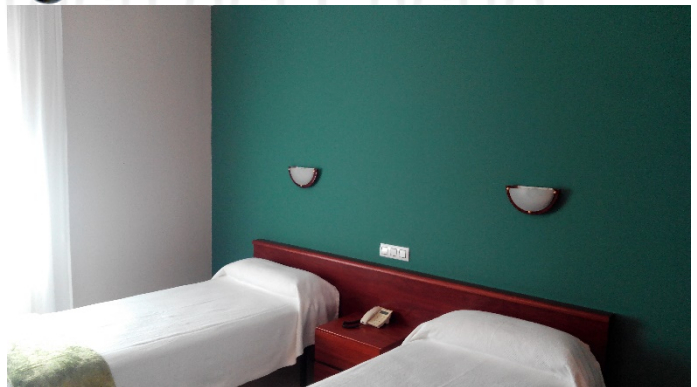


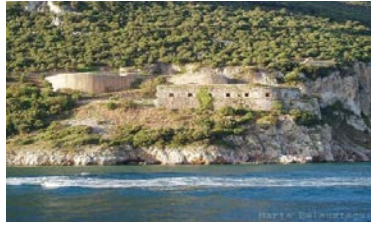
### HABITACIONES

25 DOBLES  
2 TRIPLES



WIFI





## ACTIVIDADES

### Turismo activo

En relación con la naturaleza, en Santoña el visitante podrá disfrutar de los siguientes espacios naturales:

- El Parque Natural de las Marismas de Santoña, Victoria y Joyel, con más de 4.000 hectáreas de alto valor ecológico es considerado uno de los enclaves de mayor diversidad biológica de España con más de 20.000 aves de 120 especies diferentes, pequeños mamíferos y una flora singular.
- El Monte Buciero o Monte de Santoña es una península unida al continente por un tómbolo o franja estrecha de arena donde se localiza la playa de Berria. De forma casi circular y topografía escarpada, tiene una extensión aproximada de 600 hectáreas. Presenta una de las mayores superficies de encinar cantábrico y la zona de mayor interés de conservación de este tipo de flora en la Península Ibérica.
- Todos aquellos que visiten la villa pueden disfrutar de dos playas. Una es Berria, playa larga de recorrido, limpia, a veces con mar fuerte, pero con seguridad gracias a los socorristas. En esta playa, los más atrevidos podrán disfrutar de actividades acuáticas como el windsurfing, pudiendo llevar a cabo cursos de iniciación de todos los niveles.

Esta Residencia, debido a sus características y situación, es idónea para constituirse en Base de alojamiento, para realizar visitas turísticas, una oportunidad para conocer y disfrutar del rico patrimonio cultural, paisajístico natural y gastronómico de esta ciudad y sus alrededores.

La Residencia Virgen del Puerto está situada en el pasaje de Santoña, en las faldas del monte Buciero y a 200 m. del centro de la población.

Desde Santoña se puede visitar, entre otros, lugares emblemáticos de Cantabria como Comillas (87 Km), Santillana del Mar (69 Km), Monasterio de Santo Toribio de Liébana (140 Km), Parque Natural de Cabarceno (43 Km), Cuevas del Soplao (100 Km) y por supuesto Santander (39 Km) donde podrá disfrutar tanto del mar como de la montaña.



**Enlace a Oficinas de Turismo**

<http://www.turismosantona.com/>  
<https://www.turismodecantabria.com/descubre/municipios/4-santona>