

# Castellón

## RMASD "La Plana", núcleo "La Plana"

### SITUACIÓN

Avd. Ferrandis Salvador, 66  
12100 Grao - Castellón

☎ **Central: 964 738 400**

☎ **Reservas: 964 738 471 / 476**

✉ **laplanareservas@et.mde.es**



### INSTALACIONES

Aparcamiento, Lavandería, Jardines, Terraza, Cafetería, Comedor, Minigolf, Pádel, Tenis, Piscina, Pista Fútbol Sala, Gimnasio, Circuito Movilidad.



### HABITACIONES

95 DOBLES

1 DISCAPACITADOS

8 INDIVIDUALES







## ACTIVIDADES

La provincia de Castellón posee un rico patrimonio cultural, histórico y artístico de gran valor entre su Capital y pueblos singulares como Burriana, Jérica, Catí, Culla, Morella, Onda, Vilafamés, etc.

En sus más de 120 Km de costa podemos encontrar extraordinarias playas de arena y aguas tranquilas, fácilmente accesibles, o pequeñas calas en medio de parques naturales protegidos. Peñíscola, Oropesa del Mar, Benicassim, Almassora o las del propio Grao de Castellón son solo una muestra.

Sus recursos naturales representan otro activo de la provincia con una gran variedad de paisajes, fauna y flora, en especial en los Parques Naturales Protegidos con una red muy extensa de senderos, vías verdes recorridos para BTT, etc.

Su oferta de deportes, y en especial su relación calidad/precio es otro motivo para aventurarse a visitar la provincia con opciones que van desde los realizados en sus playas y en el mar, hasta los realizados en tierra como el golf, la hípica, bicicleta de montaña y carretera, senderismo, etc.

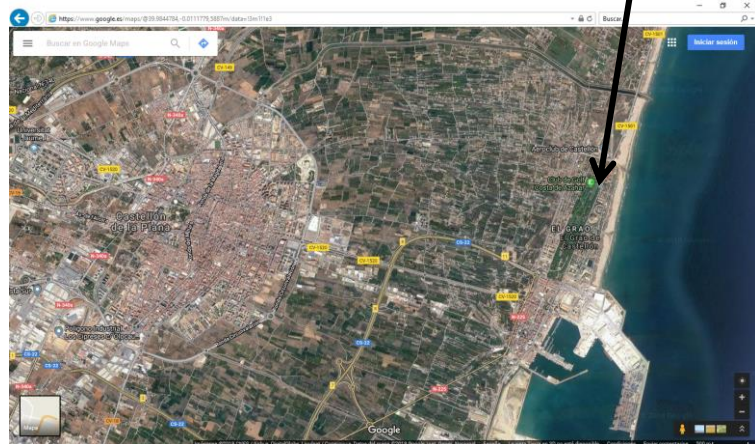
Su gastronomía, fiel reflejo se su historia y tradiciones, aprovecha los recursos de su ganadería, sus cultivos, el mar y la caza, destacando entre sus platos los de arroz: arroz con “espardeñas”, el arroz negro, o el “arrosejat”; pescados como el pulpo, la sepia, el rape, las sardinas o carnes como el jabalí, el conejo o el ternasco.

Sus fiestas patronales de la Magdalena, de interés Nacional, y que tienen lugar según los años a finales de febrero principios de marzo son otra fenomenal alternativa de conocer sus enraizadas tradiciones.

Debido a su situación, esta Residencia es idónea para aquellos que quieran disfrutar de sol y playa contando con una de las mejores de la Costa del Azahar, y a escasos 25 metros de sus finas arenas. Pero además, puede ser el lugar desde donde realizar recorridos y visitas turísticas, una oportunidad para conocer y disfrutar del rico patrimonio cultural, paisajístico natural y gastronómico de esta ciudad y sus alrededores. Ofrece además una gran variedad de ofertas deportivas relacionada con los deportes acuáticos y en la naturaleza como el golf, recorridos BTT y carretera, carreras de montaña, senderismo, paracaidismo, etc.

Situada en una zona residencial del Grao de Castellón, destaca por su tranquilidad y relativa seguridad, además de estar muy bien comunicad con el Centro de Castellón mediante autobús y tranvía cada 20 minutos.

## Situación de la residencia



## Enlace a Oficinas de Turismo

<http://www.spain.info/es/informacion-practica/oficinas-turismo-embajadas/oficina-turismo/castellon/oficina de turismo de castellon.html>

<http://www.spain.info/es/informacion-practica/oficinas-turismo-embajadas/oficina-turismo/castellon/oficina de turismo de benicassim.html>

<http://www.spain.info/es/informacion-practica/oficinas-turismo-embajadas/oficina-turismo/castellon/oficina de turismo de grao de castellon.html>

<http://www.spain.info/es/informacion-practica/oficinas-turismo-embajadas/oficina-turismo/castellon/oficina de turismo de oropesa del mar.html>